

Fecha 10.07.2019	Sección Dinero / Falla de origen	Página 4
----------------------------	--	--------------------

La inflación vuelve al rango meta

SE SUMA LA POSIBILIDAD DE QUE **BANXICO BAJE SU TASA**

Se ubicó en 3.95 por ciento en junio, bajando desde 4.28 por ciento de un mes anterior

POR CAROLINA REYES
carolina.reyes@gimm.com.mx

El Instituto Nacional de Estadística y Geografía (Inegi) dio a conocer que en junio se registró una inflación de 0.06% en línea con el estimado de los analistas. A tasa interanual la inflación se ubicó en 3.95%, descendiendo desde 4.28% en mayo, dato que confirma las expectativas de un posible recorte en la **tasa de interés** de referencia en la reunión de política monetaria de **Banxico** de noviembre o diciembre.

Con lo anterior, el indicador se ubica nuevamente dentro del intervalo de variación de **Banco de México** entre 2.0% y 4.0%, elevando la probabilidad de que la Junta de Gobierno se incline por recortar la **tasa de interés** en el año, en al menos 25 puntos base.

“Con el dato de junio, la inflación anual acumulada hasta este mes llega a 0.217%, lo que constituye el segundo nivel más bajo desde 2000. Por ello, ante la mejoría en el panorama inflacionario, consideramos que **Banxico** podrá presentar un tono más laxo en sus siguientes comunicados, hasta concretar un recorte de 25 puntos base en la reunión de diciembre de

este año”, detalló Grupo Financiero Monex.

FACTORES DE REDUCCIÓN EN LA INFLACIÓN

La menor inflación se debió principalmente a una disminución de la inflación no subyacente, es decir, la que incluye productos cuyos precios son más volátiles y sobre los que la política monetaria tiene poca injerencia.

En junio la inflación no subyacente bajó de una tasa interanual de 5.78% a 4.19%, retrocediendo a una tasa mensual de 0.68%. Por un lado, los precios de los productos agropecuarios subieron a una tasa interanual de 6.23%, ligeramente por arriba de 6.08% registrado en mayo, aunque en comparación mensual se observó un descenso moderado de 0.18%. Por su parte, los precios de los energéticos y tarifas autorizadas por el gobierno bajaron a una tasa mensual de 1.04%, permitiendo que en comparación interanual los precios registren un incremento de 2.83%, por debajo de 5.5% en mayo.

PREOCUPACIONES HACIA ADELANTE

Si bien el indicador no sub-

yacente mostró una disminución, siendo preocupante el desempeño de la inflación subyacente, que registró un incremento a tasa interanual de 3.85%, por arriba de 3.77% del mes previo, como consecuencia de un incremento en los precios de mercancías, en particular las de alimentos a una tasa de 5.01% con respecto al mismo mes del año anterior, su mayor tasa en 15 meses.

“Es en este componente en donde se tiende a observar un mayor traspaso de un incremento del tipo de cambio a niveles de precios, por lo que el riesgo de que el peso pierda terreno hacia finales del año y la posibilidad de que impacte sobre la inflación, podría seguir siendo una preocupación de **Banxico** en el corto plazo”, explicó el área de análisis financiero de **Banco Base**.

Asimismo, los analistas de Grupo Financiero **Banorte** detallaron que hacia adelante, seguirán pendientes de la dinámica de los bienes agropecuarios, que parecen estar dando señales tentativas de un rebote tras haber mostrado un buen desempeño en lo que va del año, probablemente iniciando su tendencia de reversión a la media; el efecto adicional que po-



Fecha 10.07.2019	Sección Dinero / Falla de origen	Página 4
----------------------------	--	--------------------

dría tener la fiebre porcina en China sobre la carne de cerdo, como se observó desde la quincena pasada; los precios de energéticos, en particular la gasolina ante recientes tensiones geopolíticas, y potenciales presiones de carácter más estructural en el componente subyacente, en un contexto en el que **Banxico** continúa advirtiendo sobre la magnitud de las revisiones salariales, creciendo 5.8% anual en los primeros cinco meses de 2019.

4.28

POR CIENTO

era la tasa de inflación que se reportaba en mayo, por encima del rango meta del **Banco de México**

25

PUNTOS

base es lo que se espera pueda bajar la tasa de referencia del **Banxico** entre

PRODUCTOS DEL INPC

(Variación porcentual)

AL ALZA



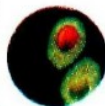
52.14
CHAYOTE



23.83
TRANSPORTE
AÉREO



13.12
NARANJA



12.98
AGUACATE

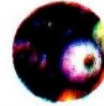


4.39
POLLO

A LA BAJA



-21.9
LIMÓN



-17.93
CEBOLLA



-12.17
OTROS
CHILES



-11.59
UVA



-10.28
CHILE
SERRANO

TASA ANUAL

(Var. % del INPC)



Fuente: Inegi